



Liberté • Égalité • Fraternité

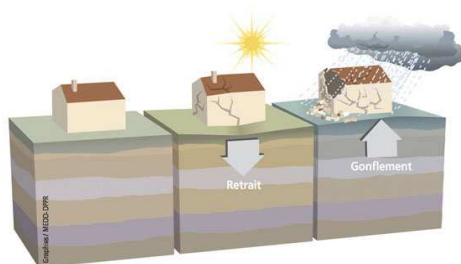
RÉPUBLIQUE FRANÇAISE
PRÉFET DU GERS

DIRECTION DÉPARTEMENTALE
DES TERRITOIRES DU GERS

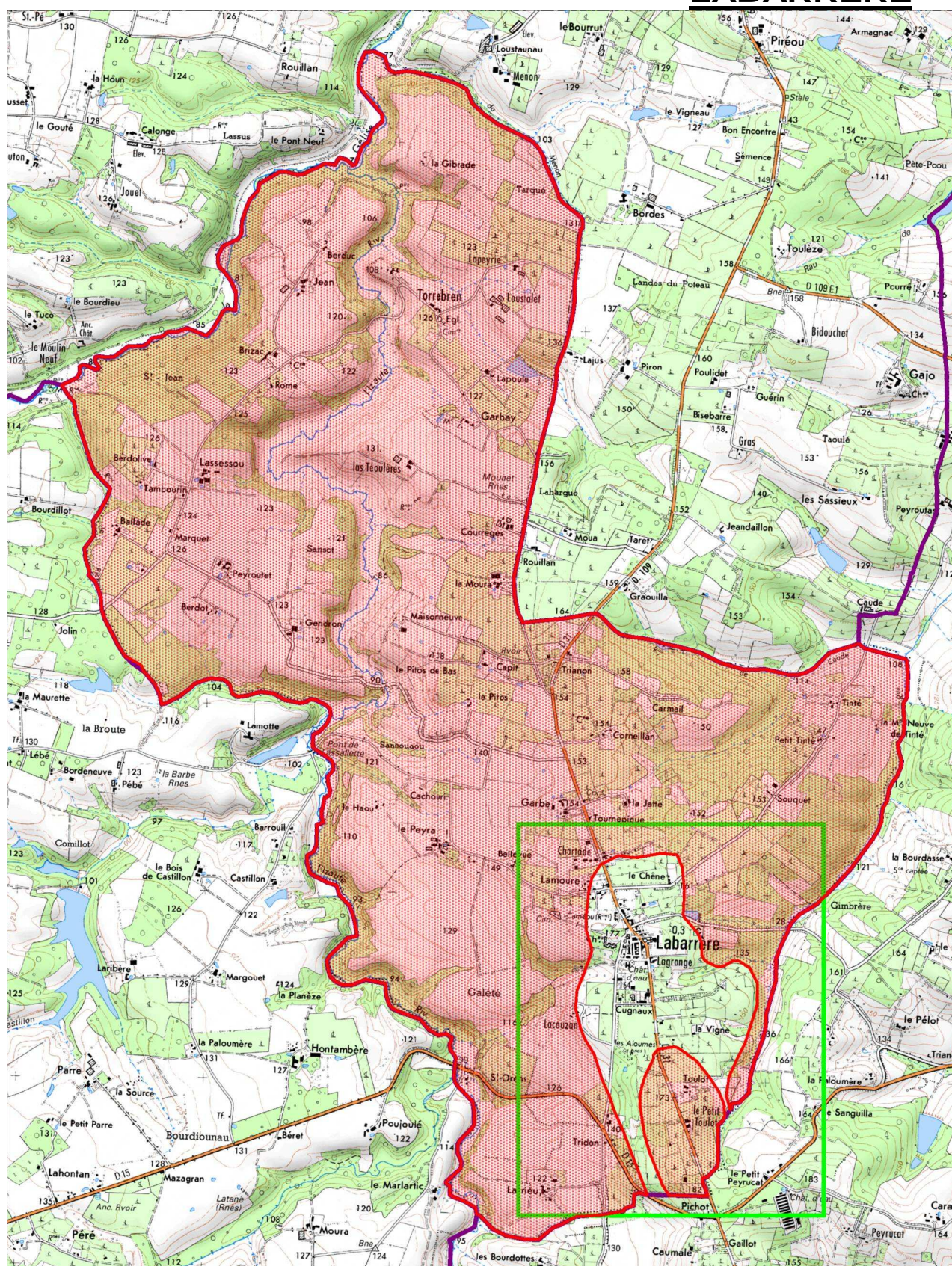
PLAN DE PREVENTION DES RISQUES RETRAIT GONFLEMENT DES SOLS ARGILEUX (PPR RGA)

Commune de Labarrère

ZONAGE RÉGLEMENTAIRE

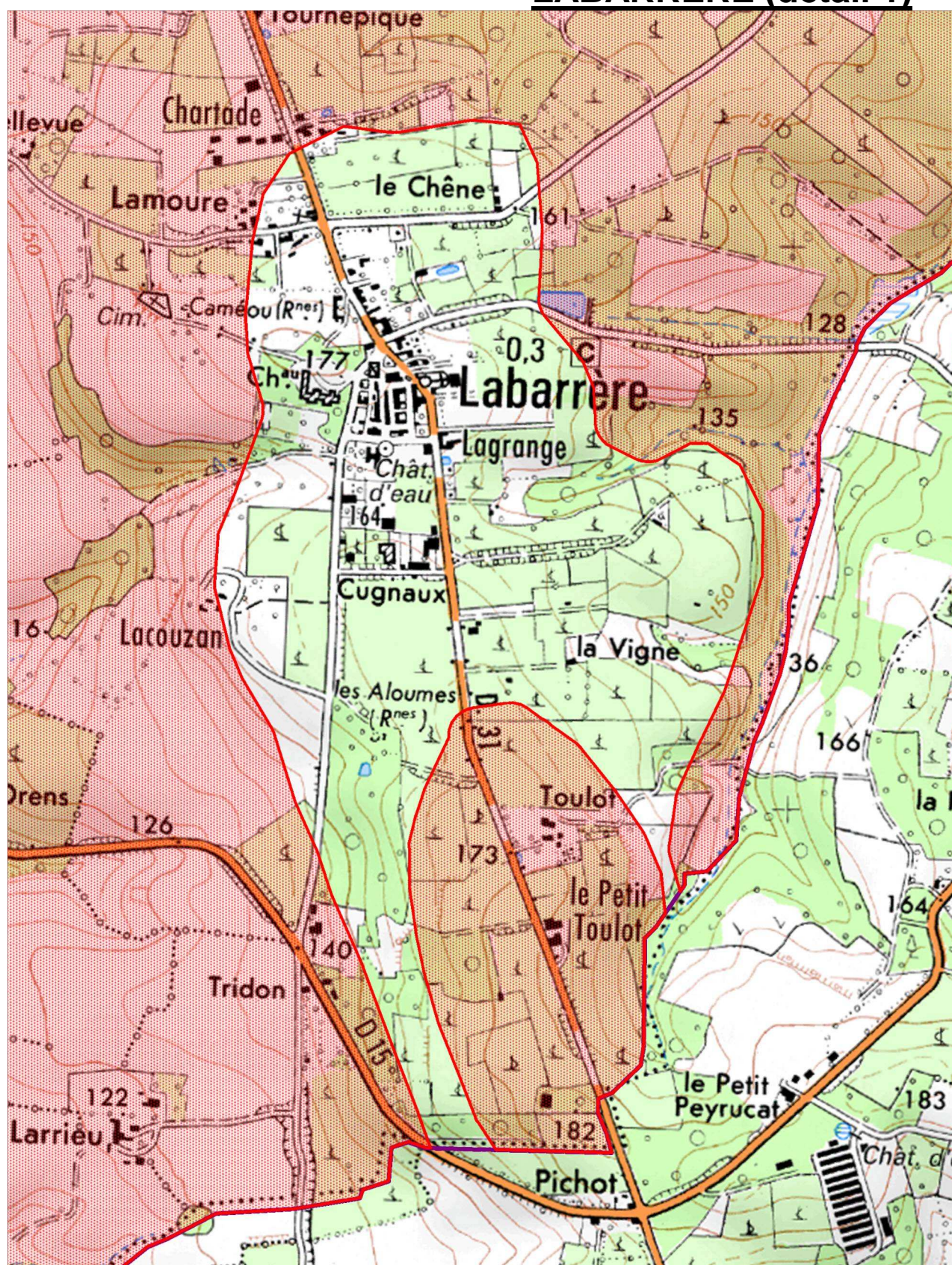


LABARRERE



Le territoire de la commune est en grande partie concerné par le risque (Voir pages suivantes le détail des secteurs exclus)

LABARRERE (détail 1)



Zone de la commune concernée par le risque

Échelle : 1/10.000^{ème}

